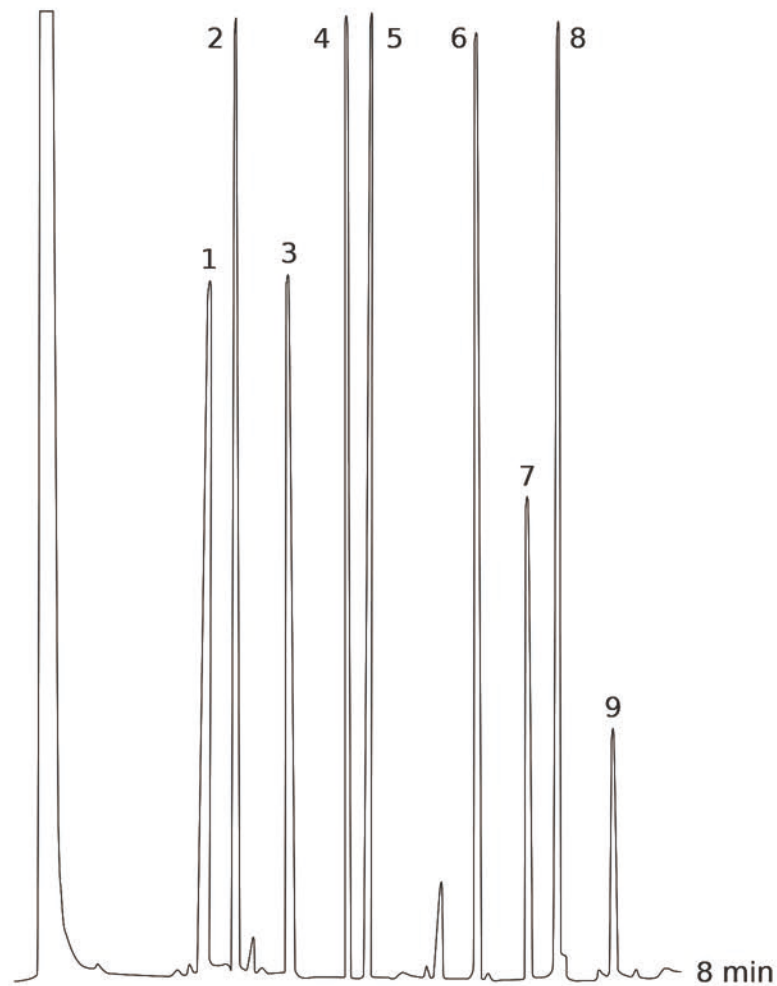


药物滥用-碱性药物



Column: **MEGA-1 - 0.25mm, 0.25 μ m, 15m**

Catalog Code: S-1-025-025-15

条件:

进样口: 分流280 $^{\circ}$ C, 1.0 μ L, 1:50分流比

检测器: FID 320 $^{\circ}$ C

柱箱程序: 120-310 $^{\circ}$ C, 25 $^{\circ}$ C/min

载气: 氢气, 30kPa

峰:

1. 咖啡因
2. 利多卡因
3. 普鲁卡因
4. 可卡因
5. 丁该希农
6. 海洛因
7. 罂粟碱
8. Etaverine
9. 那可汀