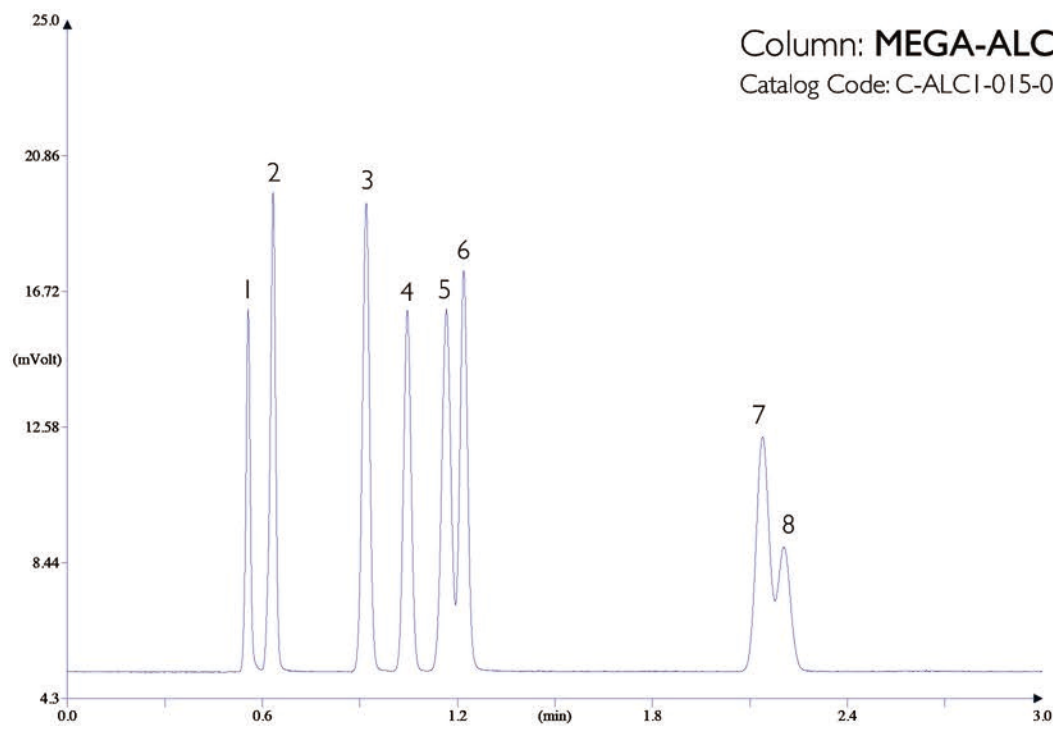


# 血液中的酒精(顶空)



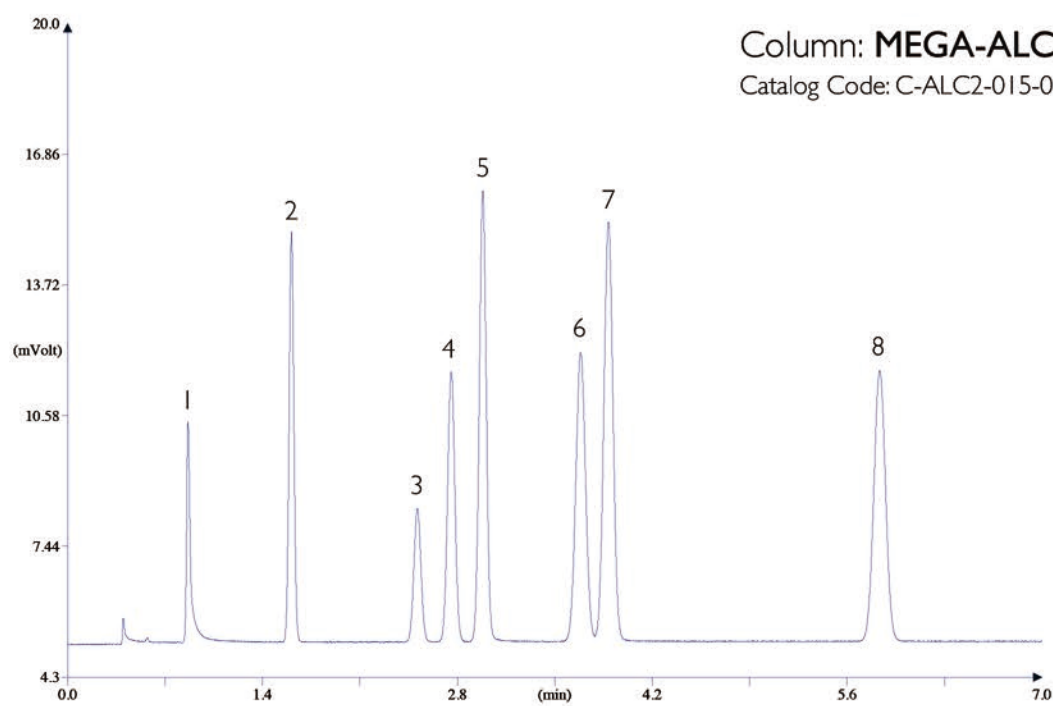
条件:  
进样口: 分流 200°C, 30mL/min分流比, 气体进样针1mL进样量  
检测器: FID 250°C  
顶空条件: 70°C下孵化时间10分钟(进样针温度为80°C)  
柱温箱程序: 35°C恒温  
载气: 氢气, 70kPa



- 1. 乙醛
- 2. 甲醇
- 3. 乙醇
- 4. 丙酮
- 5. 异丙醇
- 6. 乙腈
- 7. 丁酮
- 8. 乙酸乙酯

Analysis carried out with HTA HT2000H  
GC Headspace Sampler.

contact us to have  
more info about  
MEGA-ALC 1&2  
columns kit special price



- 1. 乙醛
- 2. 丙酮
- 3. 乙酸乙酯
- 4. 丁酮
- 5. 甲醇
- 6. 异丙醇
- 7. 乙醇
- 8. 乙腈



[www.mega.mi.it](http://www.mega.mi.it)