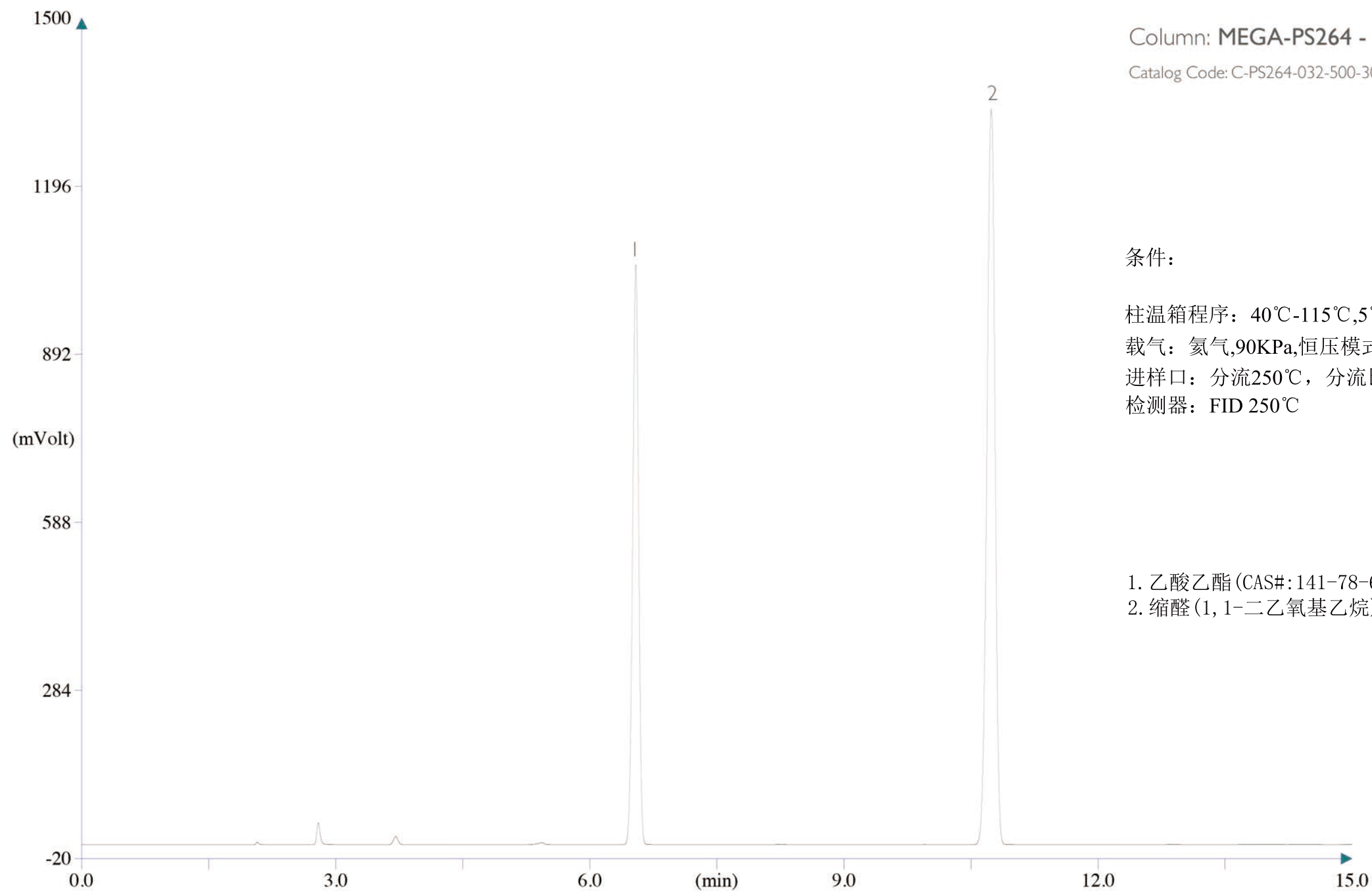


# 缩醛-乙酸乙酯



Column: MEGA-PS264 - 0.32mm, 5.00 $\mu$ m, 30m

Catalog Code: C-PS264-032-500-30

条件:

柱温箱程序: 40 $^{\circ}$ C-115 $^{\circ}$ C,5 $^{\circ}$ C/min

载气: 氦气,90KPa,恒压模式

进样口: 分流250 $^{\circ}$ C, 分流比100mL/min,0.5 $\mu$ L的进样量

检测器: FID 250 $^{\circ}$ C

1. 乙酸乙酯 (CAS#:141-78-6)

2. 缩醛 (1,1-二乙氧基乙烷) (CAS#:105-57-7)